

ÖVERSIKTSPLAN FÖR STOCKHOLM

STADSUTVECKLINGSKARTA

Gränser för stadsutvecklingsområden, stadsgator och utvecklingsområden med mera är schematiska. Efterföljande planering kommer att precisera översiktsplanens intentioner. Stadsutveckling ska prövas mot översiktsplanens fyra stadsbyggnads mål samt uppfylla kriterierna i någon av utbyggnadsstrategins fyra delar.

Stadsutvecklingsområde – omvandling (mycket stora stadsutvecklingsmöjligheter)

Område som föreslås omvandlas till blandad stadsbebyggelse med bostäder, verksamheter, service, gator, parker, kultur och idrottsytor. Att utveckla de gröna kvaliteterna och säkerställa funktioner som skolor och förskolor, är en viktig del i stadsutvecklingen. Omvandlingen kan innebära helt eller delvis ändrad markanvändning.

Stadsutvecklingsområde – komplettering (stora stadsutvecklingsmöjligheter)

Område med blandad stadsbebyggelse där omfattande komplettering föreslås. Området kan kompletteras med bostäder, service, verksamheter, gator, parker, kultur och idrottsytor. Att förstärka de gröna kvaliteterna och säkerställa funktioner som skolor och förskolor, är en viktig del i stadsutvecklingen. Komplettering ska göras med utgångspunkt i kunskap om nuvarande karaktär, kvaliteter och behov. Inom området kan finnas delar där större strukturförändringar föreslås.

Område där komplettering kan prövas (vissa stadsutvecklingsmöjligheter)

Område där komplettering kan prövas inom ramen för befintlig markanvändning och med utgångspunkt i kunskap om nuvarande karaktär, kvaliteter och behov.

Fokusområden

Särskilt utpekade områden dit investeringar och planeringsresurser skall riktas.

Strategiskt samband

Samband som är strategiskt viktiga för att uppnå målet om en sammanhängande stad. Kopplingar kan ske via olika typer av åtgärder som att utveckla stadsrum med byggande, parkstråk, aktivitetsstråk, målpunkter och omvandlade gator. De strategiska sambanden kompletterar urbana stråk samt lokala kopplingar.

Urbant stråk

Överbreda gator i lokala vägnätet och motortrafikleder med sidoområden som på kort eller lång sikt omvandlas till levande stadsmiljöer. Dessa kopplar samman befintliga stadsdelar på ett effektivt och varsamt sätt längs hela sträckan eller på delsträckor. Gatorna kommer ha en fortsatt viktig lokal och regional trafikfunktion för person- och näringslivstransporter, men kompletteras med gång- och cykelvägnät både längs med och tvärs över gatan. Därutöver prioriteras utrymme i de flesta fall för högkvalitativ kollektivtrafik.

Framtida kommunikationer

Pågående eller beslutad spår- och vägutbyggnad

Spår eller väg i pågående förhandling

Ny järnvägs- eller pendeltågsstation

Ny spårvägsstation

Ny tunnelbanestation

Utvecklingsområde ekologiskt samband

Område där förstärkningar föreslås i den regionalt betydelsefulla ekologiska infrastrukturen. Samtidigt kan rekreativa kvaliteter utvecklas för att berika närmiljön.

Föreslaget naturreservat

Område där utredning om naturreservatsbildning pågår.

PÅGÅENDE MARK- OCH VATTENANVÄNDNING

Naturmark

Vatten

Väg

Tunnel

Spår

Järnvägs- eller pendeltågsstation

Spårvägsstation

Tunnelbanestation

Station som ska avvecklas

Verksamhetsområde med möjlighet till industri och störande verksamheter, hamn, terminal och viss kommunalteknisk och teknisk försörjning

Större anläggningar för tekniska försörjningssystem

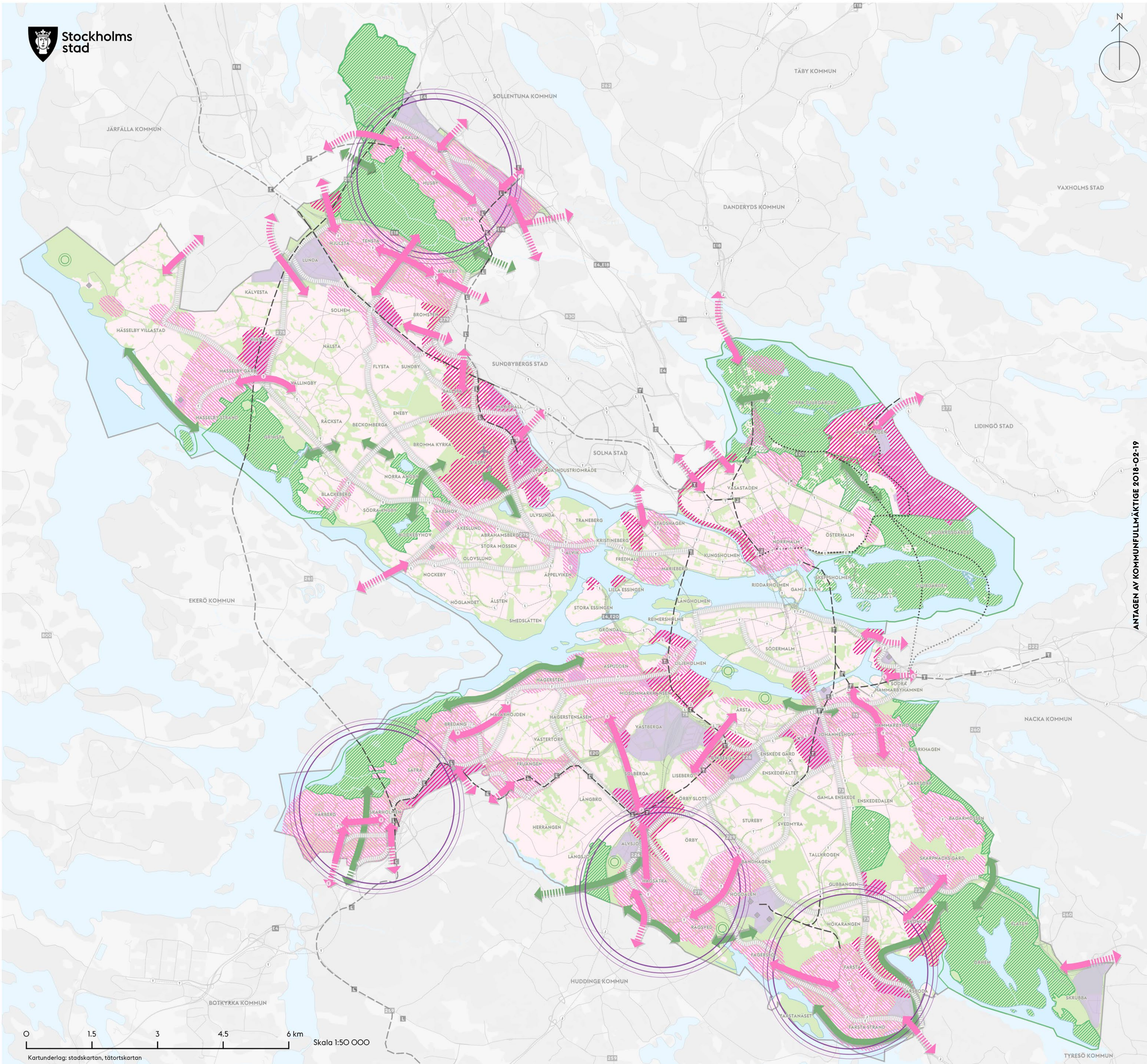
Bromma flygplats

Skyddat område

Natur- och kulturresevat, nationalstadspark eller världsarv

FÖRDJUPNINGAR AV ÖVERSIKTSPLANEN

Översiktsplan för nationalstadsparken – stockholmsdelen, antagen av kommunfullmäktige 20 april 2009 och Karolinska – Norra Station, Fördjupning av två översiktsplaner – stockholmsdelen, antagen av kommunfullmäktige 29 september 2008 – fortsätter att gälla efter antagandet av den nya översiktsplanen. Gränserna för fördjupningarna av översiktsplanen redovisas inte i stadsutvecklingskartan.



ANTAGEN AV KOMMUNFULLMÄKTIGE 2018-02-19