



# Polisen

Polismyndigheten  
Polisregion Stockholm  
LPO Skärholmen  
Kommunpolisen



[www.samverkanmotbrott.se](http://www.samverkanmotbrott.se)

## Grannsamverkan i Skärholmens Lokalpolisområde

Hej alla grannsamverkare i Skärholmen och Hägersten/Liljeholmen!

Vi ser en ökning av bostadsinbrott i november månad jämfört med oktober. Nivåerna är liknande, eller någon ökning än samma period förra året men vi tillsammans måste motverka den negativa trenden.

Vi går nu in i en period där inbrotten normalt ökar, vilket varit tydligt i våra granndistrikt. En faktor som säkerligen påverkar är att det blivit mörkare ute och därmed är det viktigt med en fungerande och bra belysning utomhus. Dessutom är det viktigt att försöka få bostaden att se ”bebodd” ut när du är på jobbet eller när du reser bort. Detta kan t.ex. göras med timerstyrd belysning inne i huset och genom att hjälpa varandra med snöskottning. Meddela fastighetsägare om trasiga lampor och kontakta kommunen/markägare om gatubelysningen är trasig.

Glöm inte att ”lyfta blicken” när du rör dig utomhus. Ta gärna ett extra varv i området för att se om okända personer är i rörelse. När du är inomhus är det viktigt att direkt reagera på onormala ljud eller om någon ringer på dörren.

*Glöm inte bort att informera dina grannar om du reser bort och arbeta aktivt med att hålla igång grannsamverkan.*

### Inbrott och försök till inbrott Lpo Skärholmen

November	2021	2020
Fullbordat inbrott villa/radhus	5	6
Fullbordat lägenhet	19	10
Försök villa/radhus	0	1
Försök lägenhet	7	11
Inbrott källare/vind	32	70
Totalt:	63	98

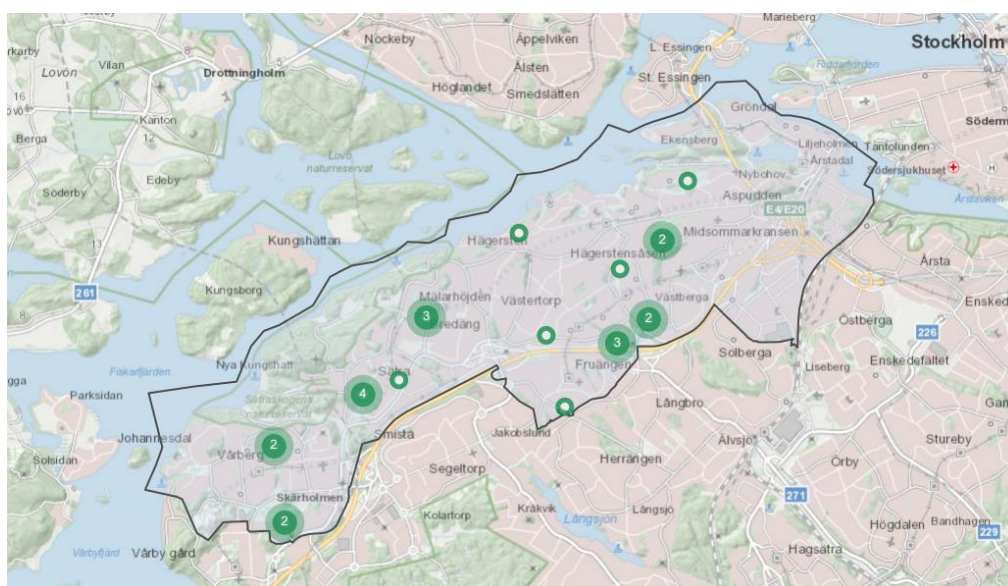
Här kommer lite statistik och info för julimånad uppdelad i de två stadsdelsområdena

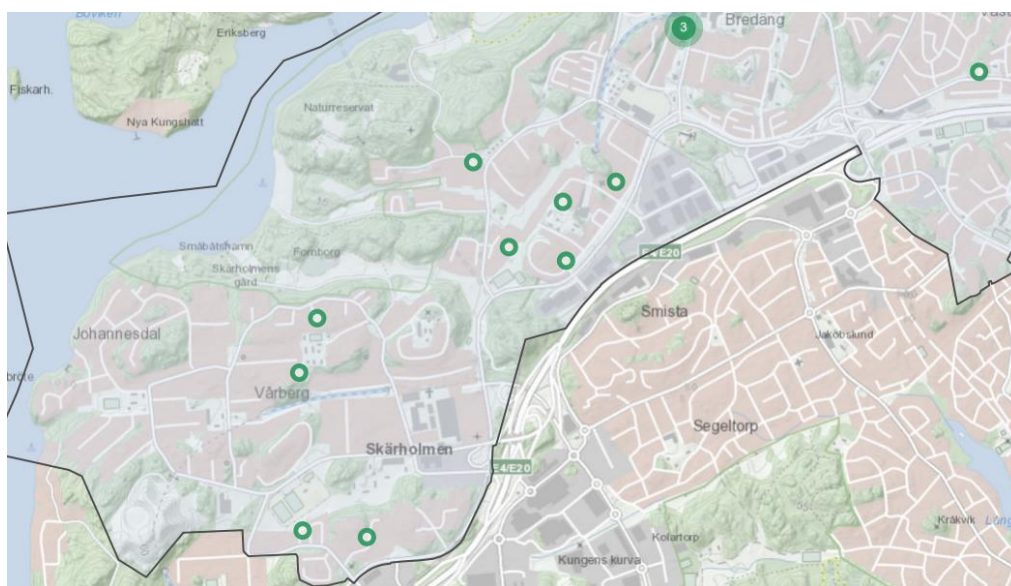
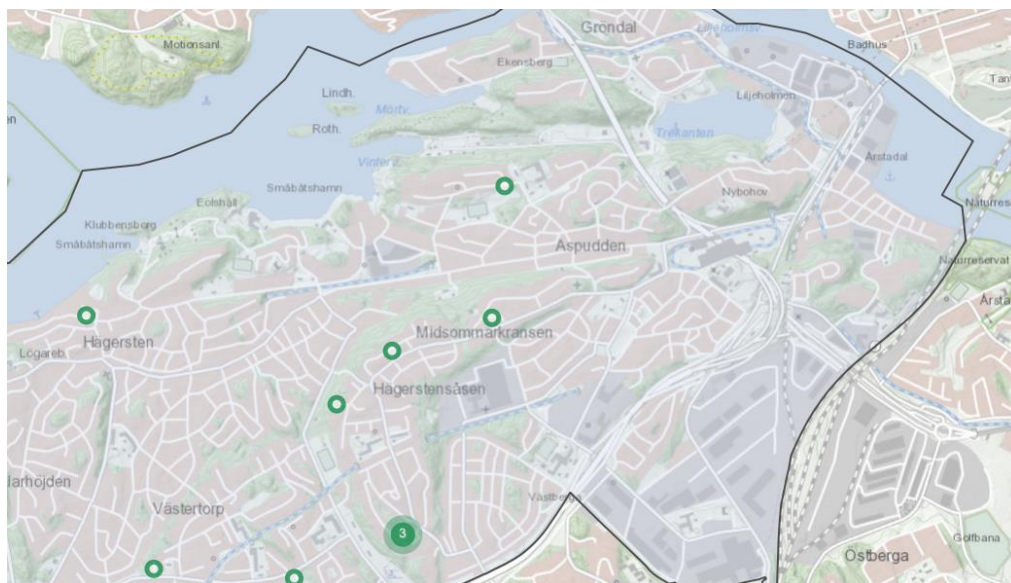
### Stadsdelarna i lokalpolisområde Skärholmen 2021

November	Vårberg	Skärholmen	Sätra	Bredäng
Fullbordat inbrott villa/radhus	0	3	1	0
Fullbordat lägenhet	1	0	4	3
Försök villa/radhus	0	0	0	0
Försök lägenhet	2	1	0	0
Inbrott källare/vind	6	1	2	2

	Mälarhöjden	Hägersten	Aspudden	Gröndal	Liljeholmen och Årstadal	Fruängen	Väster-torp	Hägerstensåsen	Midsommarkransen	Västberga
Fullbordat inbrott villa/radhus	0	0	0	0	0	0	0	1	0	0
Fullbordat lägenhet	0	0	1	0	0	2	2	5	1	0
Försök villa/radhus	0	0	0	0	0	0	0	0	0	0
Försök lägenhet	0	0	0	0	0	0	1	2	0	1
Inbrott källare/vind	0	0	1	1	3	3	2	2	2	7

24 st fullbordade inbrott i villa och lägenhet i November 2021





## LÄNET

Totalt i hela Stockholms län har det i november anmälts 363 inbrott i bostäder, varav 273 är inskrivna som fullbordade. Samma period förra året (2020) var det 354 anmälda brott varav 260 fullbordade inbrott.

## Bedrägerier mot äldre

Vi ser med oro antalet bedrägerier mot äldre öka. Det är brott som är svåra och komplicerade att utreda. Därför vill Polisen uppmärksamma den typen av brottslighet via våra sociala medier och genom reklamkampanjer. Ta gärna del av informationen genom att trycka på följande länk:

[https://polisen.se/contentassets/e91560d9a0de4d47b1068a59b30e6952/a4\\_pakatet\\_digital.pdf](https://polisen.se/contentassets/e91560d9a0de4d47b1068a59b30e6952/a4_pakatet_digital.pdf)

### **Fickstölder**

I samband med julhandelsträngseln brukar fickstölder öka. Var uppmärksam på var du har din mobil och din plånbok/korthållare när du besöker köpcentrum och butiker för att julhandla. Ficktjuvarna utnyttjar gärna den trängsel och stress som uppstår under julhandeln. En annan särskilt utsatt miljö är i tunnelbanan. Ha koll på dina saker. Om du blivit av med plånbok, gör en polisanmälan och spärra dina kort så fort som möjligt.

### **Stöld ur bil**

I och med julhandeln parkerar många sina bilar vid centrumanläggningar. En metod för att stjäla från bilar är att använda en så kallad störsändare. Det är en elektronisk apparat som blockerar/stör ut den signal som bilnyckeln sänder till bilen när du trycker för att låsa och eventuellt också larma den.

- Kontrollera därför att din bil är låst när du lämnar den. Annars är det fritt fram för gärningsmannen att öppna den olåsta och olarmade bilen och tömma den på innehåll.
- En störningssändare kan variera i utseende och storlek. Den ser vanligen ut ungefär som en handhållen kommunikationsradio med en eller flera antenner.
- Om du inte kan låsa din bil med nyckel när du parkerar på en större p-plats, och det inte beror på dåliga batterier, så ber vi dig att ringa polisen och vara vaksam på personer i den närmsta omgivningen.

Tänk på att inte lämna paket, mobiltelefon, dator eller andra värdesaker synligt i bilen. Det kan locka tjuven.

Vi har nämnt det förut men det förtjänas att upprepa, surfa gärna in på [www.samverkanmotbrott.se](http://www.samverkanmotbrott.se)

### **Kom ihåg!**

Ring polisen direkt om ni upptäcker inbrott – i normalfallet kommer polis till platsen för teknisk undersökning. Ju snabbare vi får kännedom om brottet desto snabbare kan vi komma och säkra eventuella spår. **STÄDA EJ** innan ni pratat med polis!

### **Hur kontakta Polisen!?!**

Ring 114 14 (säg tips) om det är något som har hänt och som ni i efterhand kommer på att ni vill tipsa polisen om, då blir ni kopplade till en tipsmottagare som skriver ner det ni säger och förmedlar via mail internt inom vår organisation till de som kan vara berörda av tipset.

Eller maila in tipset till: [registrator.stockholm@polisen.se](mailto:registrator.stockholm@polisen.se) (brevlådan avläses vardagar kontorstid, övrig tid ring för att få kontakt med polisen!)

Ring 114 14 och be att få bli kopplad till sambandscentralen (polisradion) ifall det är något som pågår just nu och som en polisbil kan ha möjlighet att kolla upp direkt. T.ex. några som ni tror rekar för brott i ert område.

Ring 112 om det gäller ett pågående (eller nära förestående) brott!

**Felanmälan och synpunkter om trafik och utemiljö** Tillsammans kan vi förbättra vår stadsmiljö. Tyck till och gör din felanmälan när du vill och var du vill. Felanmälan gör du när något inte uppfyller sin tilltänkta funktion, är trasigt eller kräver akut underhåll på grund av skador. Du kan till exempel felanmäla en trasig lampa, nedskräpning, felparkering eller skadegörelse. Felanmälan kan göra genom;

- Telefon: 08- 651 00 00
- Stockholms stads e-tjänst:  
<http://www.stockholm.se/TrafikStadsplanering/Felanmalan-och-synpunkter/>
- Tyck till-appen (ladda ner appen i din telefon)



För mer information om detta hänvisas till Stockholms stads hemsida om Trafik och stadsplanering, se ovan länk.

**Ta hand om varandra!**

Lokalpolisen Skärholmen önskar alla en riktigt god jul och ett gott slut!